

PRINCIPALI COMPONENTI SG120MR

1	Piastra di base
2	Tubi di fissaggio
3	Base girevole
4	Motore rotazione gruetta
5	Scheda elettronica
6	Interruttore accensione/spegnimento
7	Colonna
8	Braccio posteriore
9	Braccio anteriore
10	Motore sollevamento
11	Cinghia
12	snodo girevole cinghia
13	Pulsantiera 4 tasti
14	Perno ferma posizione braccio

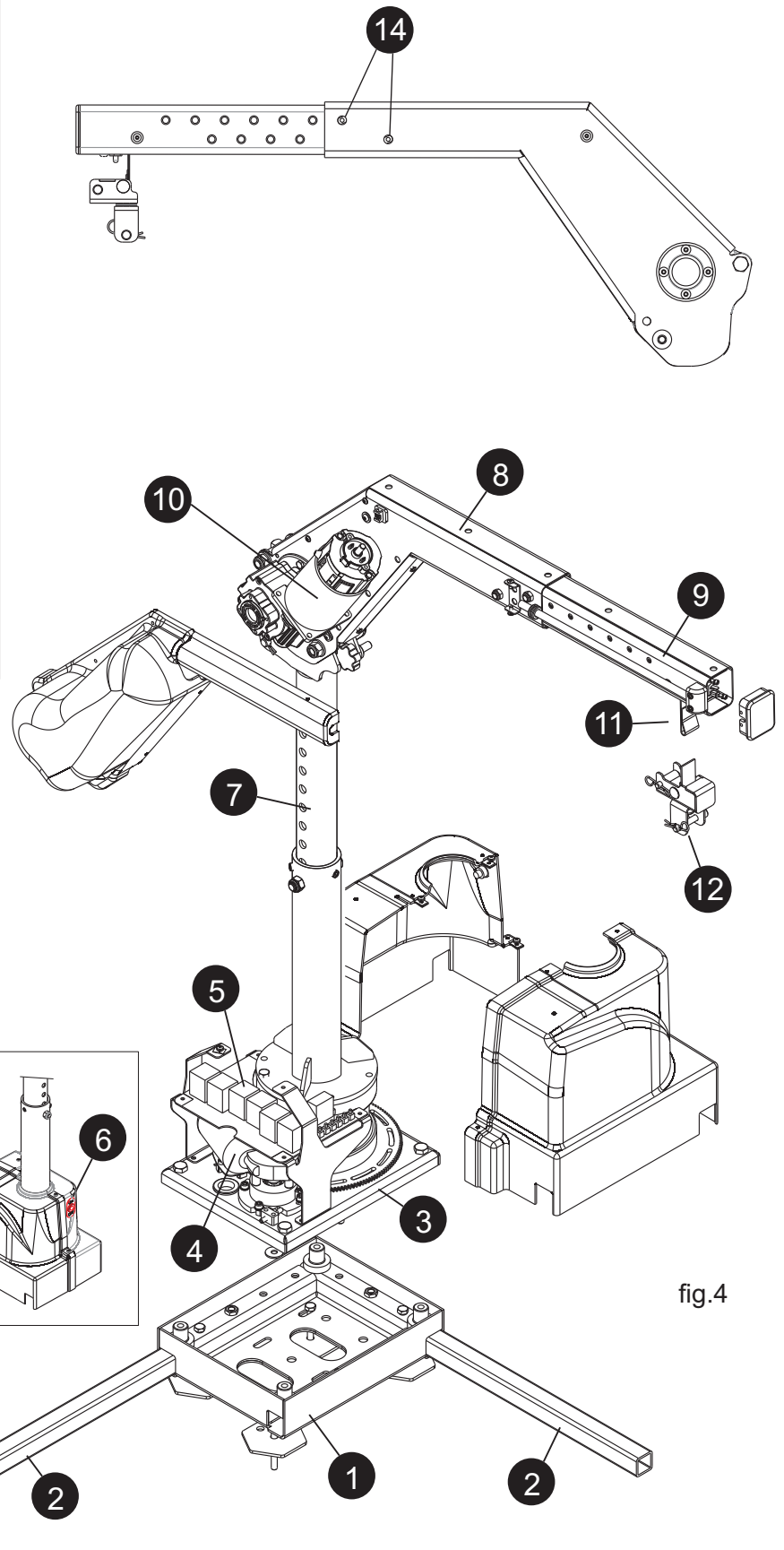
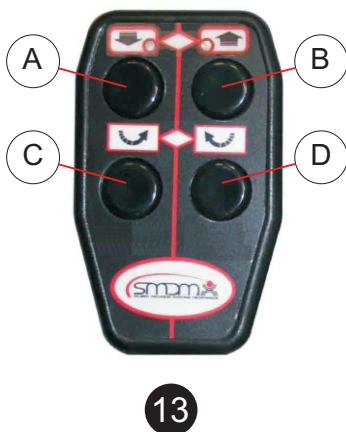


fig.4

Pulsantiera a 4 tasti

- A - Comando salita
- B - Comando discesa
- C - Rotazione senso antiorario
- D - Rotazione senso orario



CARATTERISTICHE TECNICHE

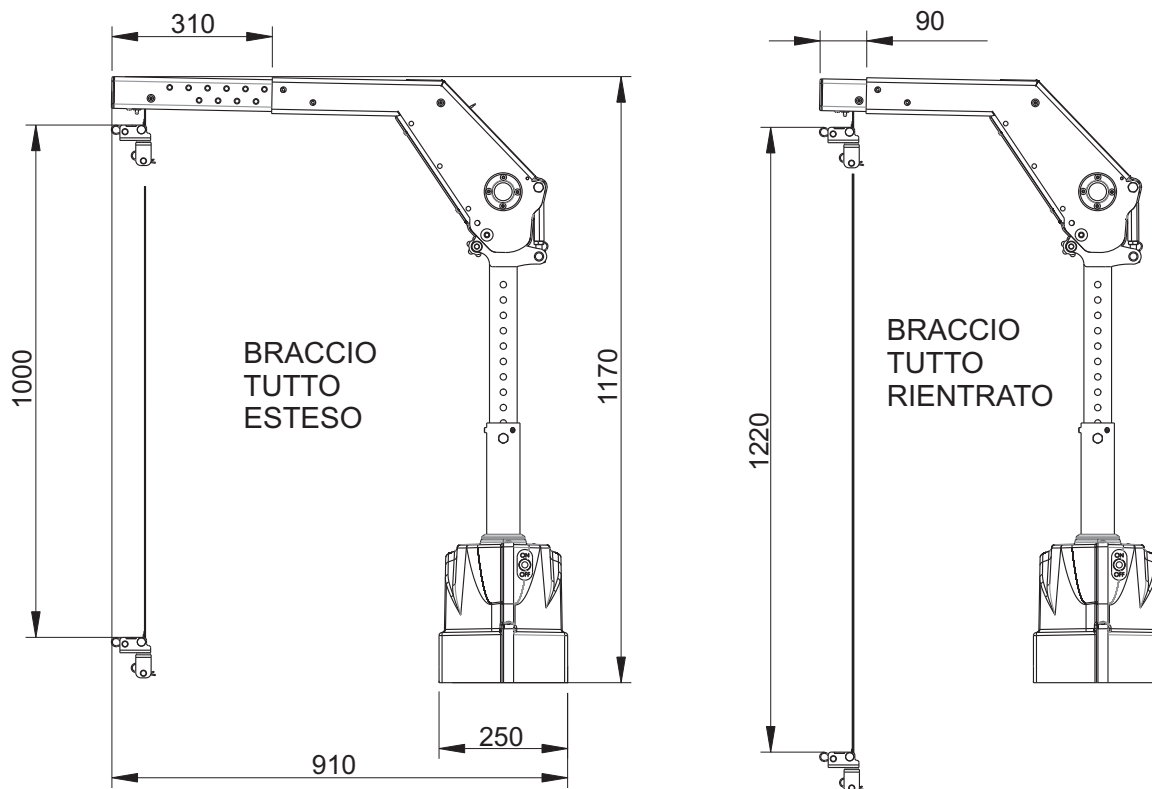
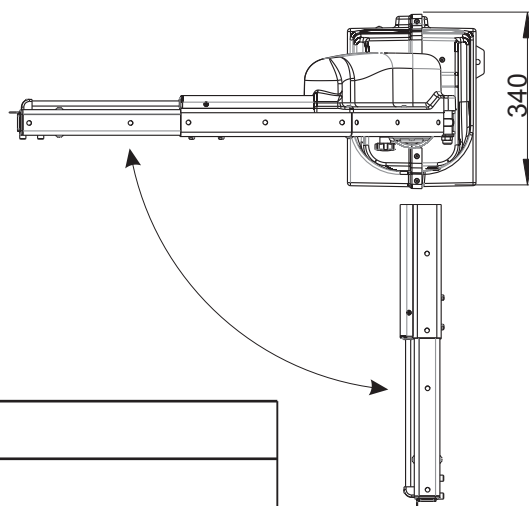


fig.5



Portata Massima	120 kg
Alimentazione	12 v
Altezza massima (colonna tutta su)	1170 mm (regolabile - 300 mm)
Ingombro estensione massima braccio	910 mm (regolabile - 220 mm)
Ingombro volume base girevole	250x340 mm
Angolo di rotazione	Massimo 270° (regolabile)